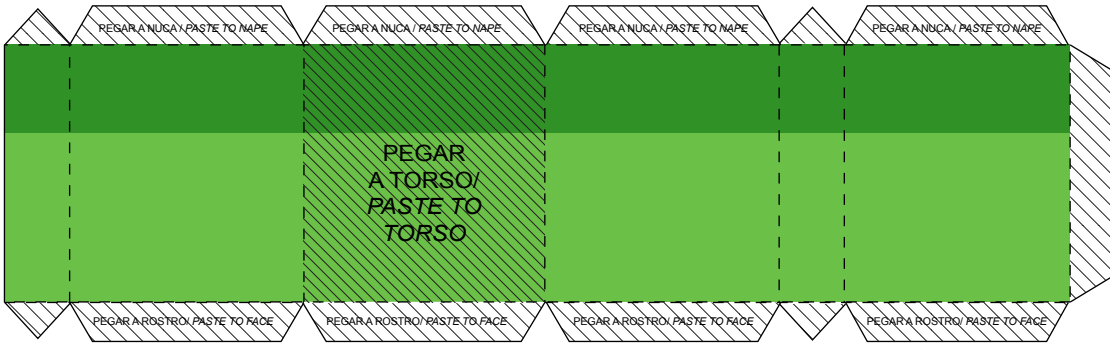




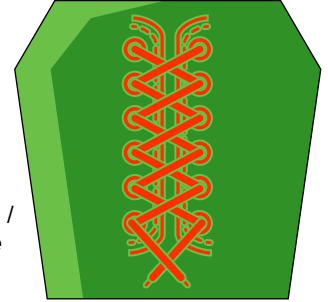
Modelo Armado / Assembled Model



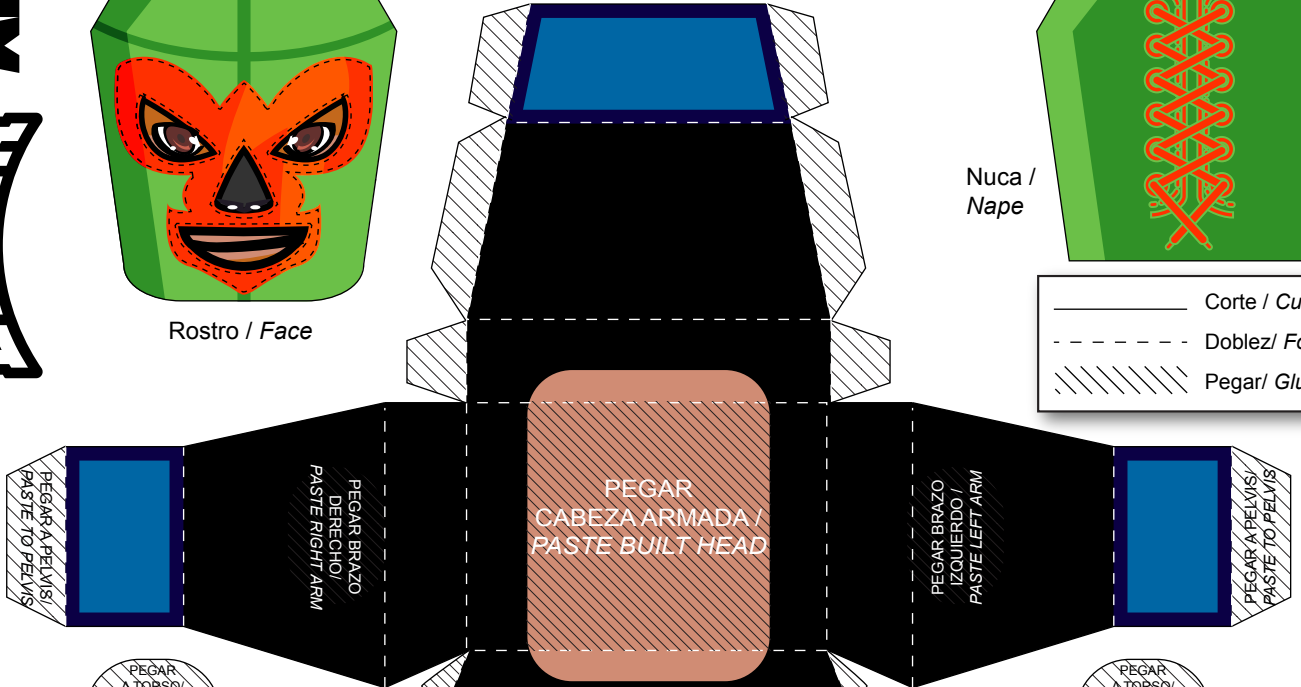
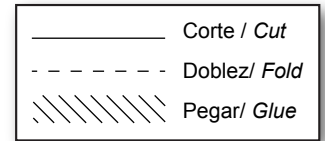
Cabeza / Head



Rostro / Face

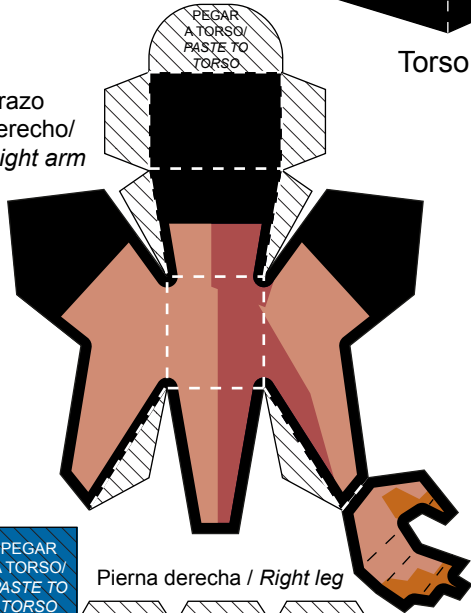


Nuca / Nape

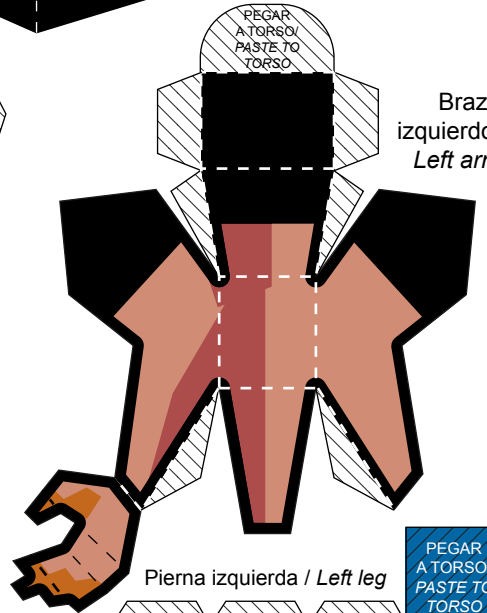


Torso

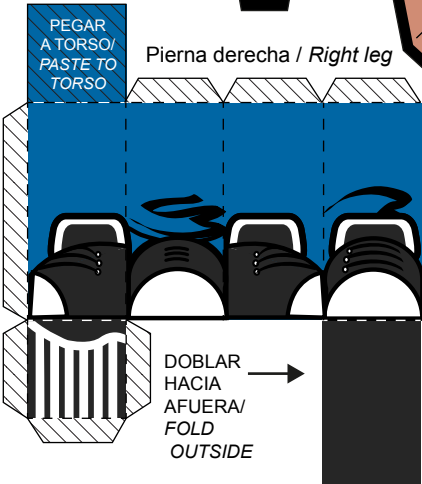
Brazo derecho / Right arm



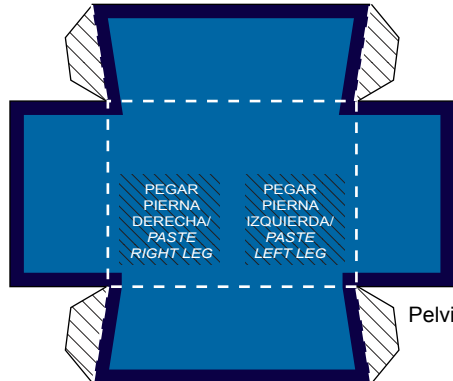
Brazo izquierdo / Left arm



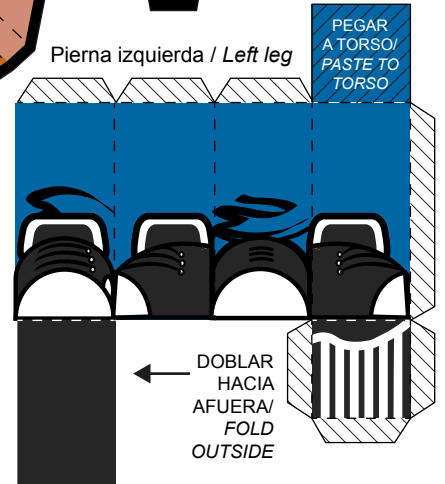
Pierna derecha / Right leg



Pelvis



Pierna izquierda / Left leg



Instrucciones de armado:

1: Pasa el cutter suavemente en las líneas marcadas como dobles. 2: Recorta cada pieza. 3: Pega las pestañas de cada poliedro. 4: Arma la cabeza y luego el torso. 5: Arma las piernas y pégalas a la base del torso. 6: Coloca los brazos en los costados. Conoce más Papiroarmables en las redes de **chakzarmada**.

Assembly instructions:
1: Prescore each fold lines by gently running a craft knife. 2: Cut out all pieces. 3: Glue the tabs of each piece. 4: Build the head, then the torso. 5: Build the legs and paste them on the bottom of the torso. 6: Place the arms on the sides of the torso. Find more Papiroarmables at the social networks of **chakzarmada**

DOBLAR HACIA AFUERA / FOLD OUTSIDE

DOBLAR HACIA AFUERA / FOLD OUTSIDE

Apóyanos a despertar más luchadores sociales desde \$50.00 pesos en: