

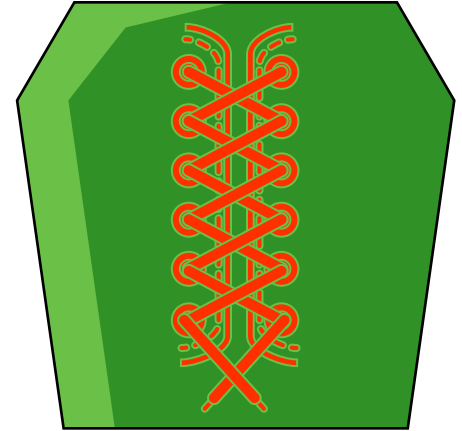
Cabeza / Head



Modelo Armado / Assembled Model

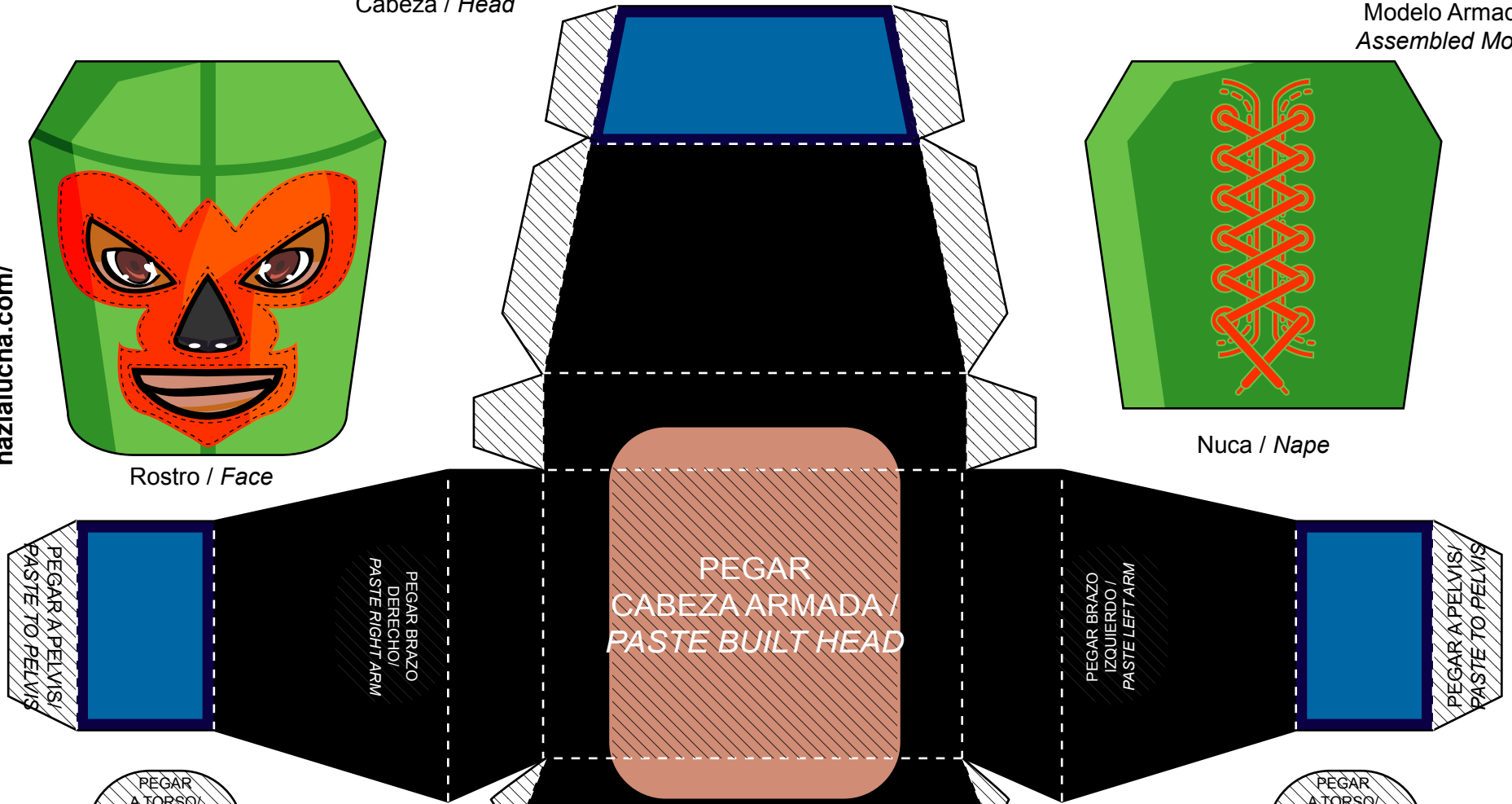


Rostro / Face

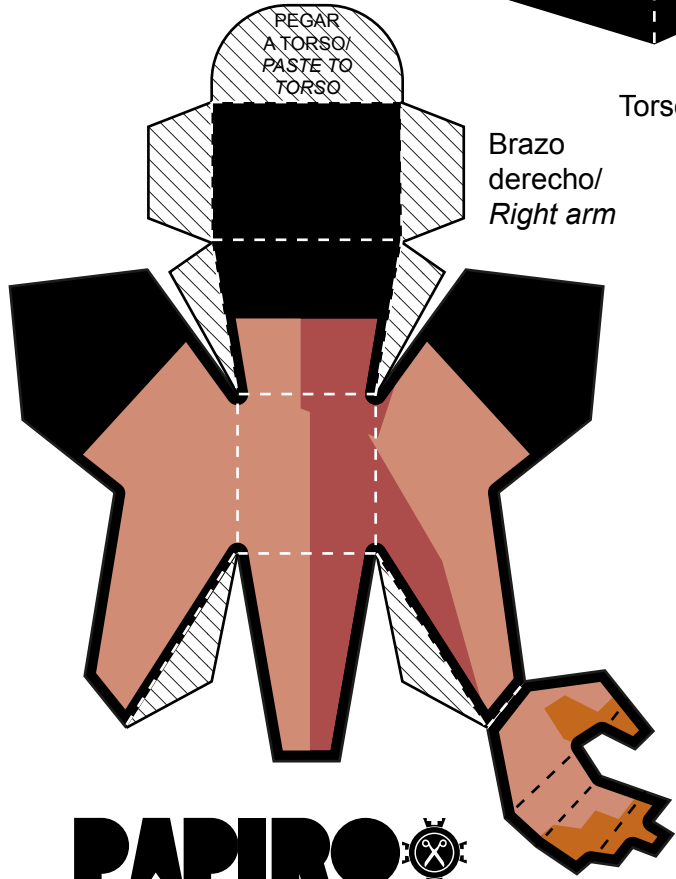


Nuca / Nape

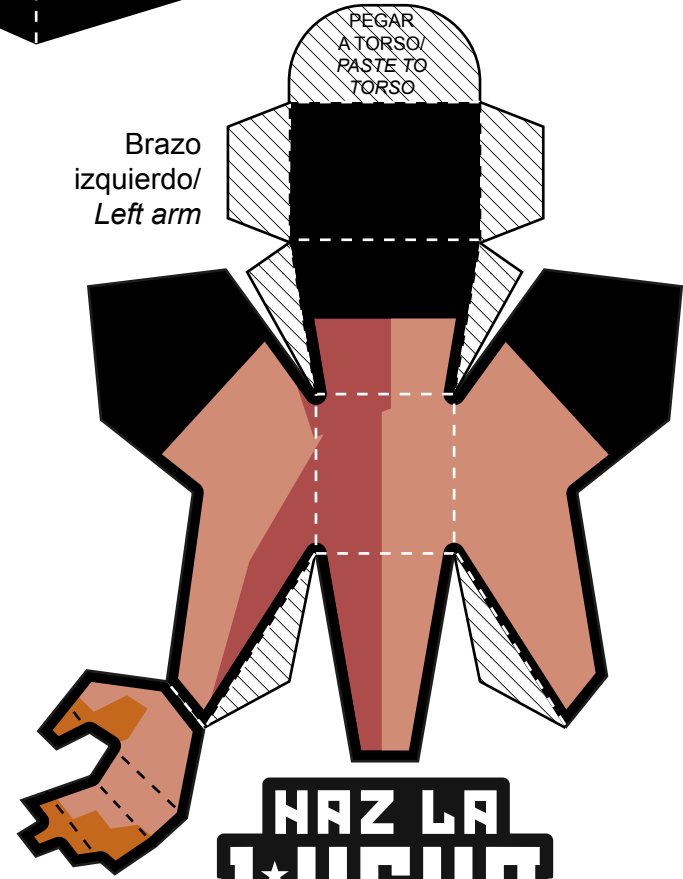
@lucholalucha /
@hazlalucha
hazlalucha.com/



Torso

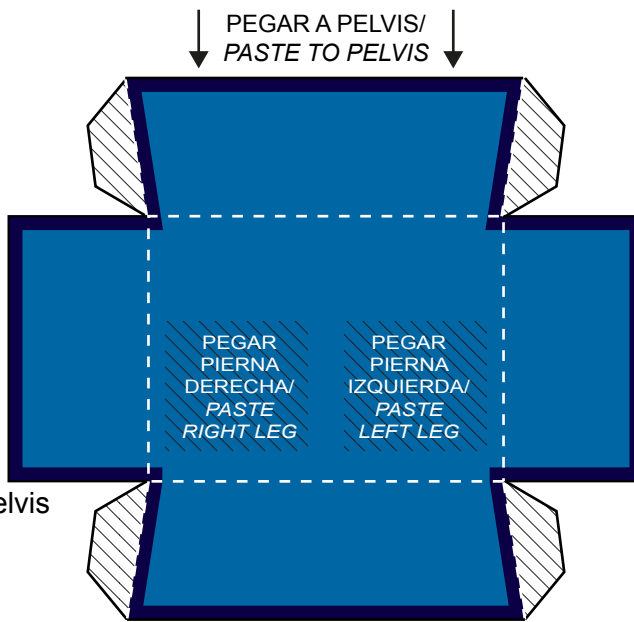


Brazo derecho / Right arm

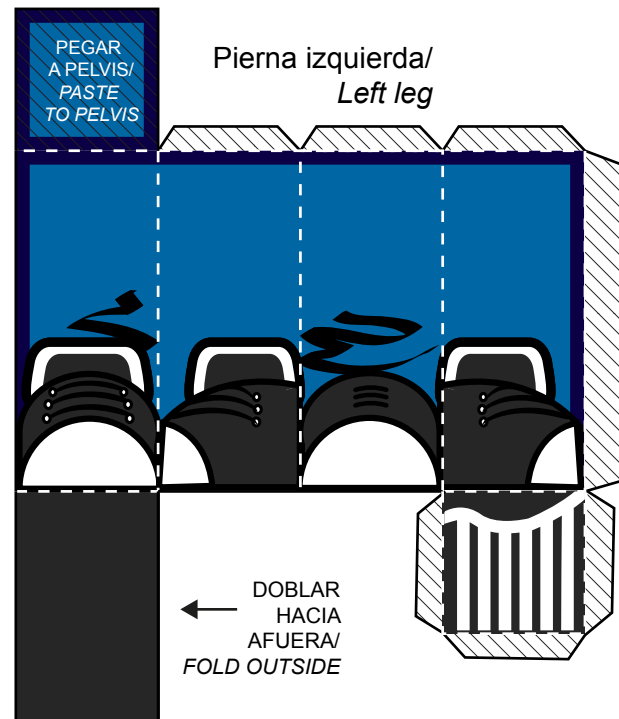


Brazo izquierdo / Left arm

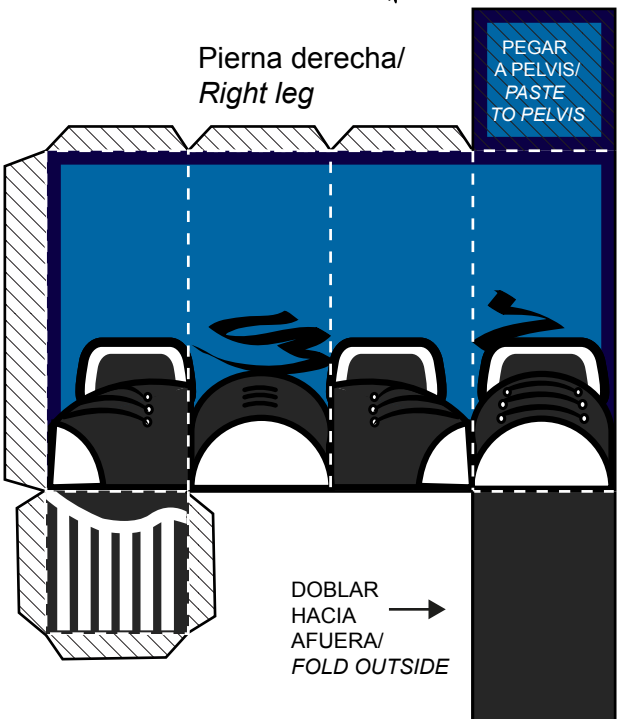
PAPIRO ARMABLES
POR CHAKZ*



Pelvis



Pierna izquierda / Left leg



Pierna derecha / Right leg

	Corte / Cut
	Doblez / Fold
	Pegar / Glue

Instrucciones de armado:
1: Pasa el cúter suavemente en las líneas marcadas con dobleces. 2: Recorta cada pieza. 3: Pega las pestañas de cada poliedro. 4: Arma la cabeza, el torso y la pelvis. 5: Inserta el torso en la pelvis. 6: Arma las piernas y pégalas a la base de la pelvis. 7: Coloca los brazos en los costados. Conoce más Papiroarmables en las redes de **chakzarmada**.

Assembly instructions:
1: Prescore each fold lines by gently running a craft knife. 2: Cut out all pieces. 3: Glue the tabs of each piece. 4: Build the head, the torso and the pelvis. 5: Attach the torso to the pelvis. 6: Build the legs and paste them on the bottom of the pelvis. 7: Place the arms on the sides of the torso. Find more Papiroarmables at the social networks of **chakzarmada**.

DOBLAR HACIA AFUERA / FOLD OUTSIDE

DOBLAR HACIA AFUERA / FOLD OUTSIDE

Apóyanos a despertar más luchadores sociales desde \$50.00 pesos en:

www.paypal.me/HazLaLucha